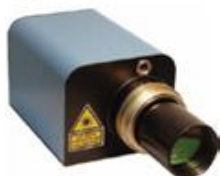


Infrarouge Pyromètres - Non contact mesurer la température les capteurs infrarouges - Non contact, de la vitesse, de suivi, épaisseur, position, longueur. processus contrôle.

Pyrometer sensor A3000
CE



Performances:

Temps de réaction : 0.1 sec. – 10 sec.

Précision et répétabilité : ±1%

Spécifications électriques :

Alimentation électrique : AC 100-240 50/60Hz

1.3 – 0.6 A

Spécifications mécaniques :

Dimensions hors tout du capteur :

273 x 127 x 113.5 mm

Poids du capteur : ~3.5 kg

Conditions ambiantes :

Domaine de température de fonctionnement :

0°C ° +50°C

Domaine de température de stockage : -20°C ° +70°C

Humidité : illimitée pour la tête du capteur

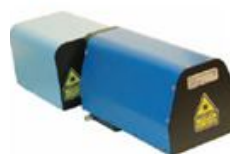
Sorties optionnelles : 4-20 mA, 0-20 mA, 0-10 V, RS-232, RS-422, RS485, alarmes.

En option : écrans de visualisation P110 et P300

tactile Système de scannage PS3000

Source laser de pointage : Class II

Pyrometer Scanner PS3000
CE



Système de scannage

PS3000 Prêt à l'utilisation (Plug & Play), facile à installer

Traçage de profilé entièrement automatique

Option manuelle d'alignement de la caméra

Permet une mesure fiable et continue

Traçage des températures de profilé individuel en filière à empreintes multiples

Deux modes de balayage électronique :

- Recherche du point le plus chaud

Balayage continu (mode du pendule)

Intervalle de balayage réglable jusqu'à ± 22°

Degré de balayage réglable de 0,1° à 5°

Temps de balayage réglable

Application dans le traitement du métal :

Profilés, billettes, feuillets et barres.

Pyrometer sensor AE3000
CE



Thermomètre Infrarouge AE3000 pour sortie de filière aluminium

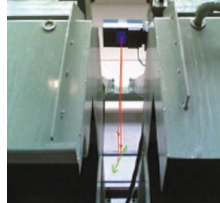
Domaine de température : 350-650°C

Domaine d'émissivité : 0.1 – 1.0

Position optimal:

1.0-1.5 mètre de profil d'aluminium possibilité de mesurer une aiguisé angle

Pyrometer sensor AC3000
CE



Thermomètre Infrarouge.

Extrusion en aluminium

Laminage à chaud

Domaine de température: 200 - 600°C

Avec Spéciale optiques: 170-600°C

Domaine d'émissivité: 0.1 – 1.0

Pyrometer sensor AB3000
CE



Thermomètre Infrarouge AB3000 pour billette aluminium

Domaine de température : 300-600°C

Domaine d'émissivité : 0.1 – 1.0

Position optimal:

1.0-4.0 mètre de billette d'aluminium.

Pyrometer sensor P3000



Thermomètre Infrarouge P3000

Basse température gamme application, processus de forge, Laminage à chaud, coulée continue

Domaine de température:

300-1000°C

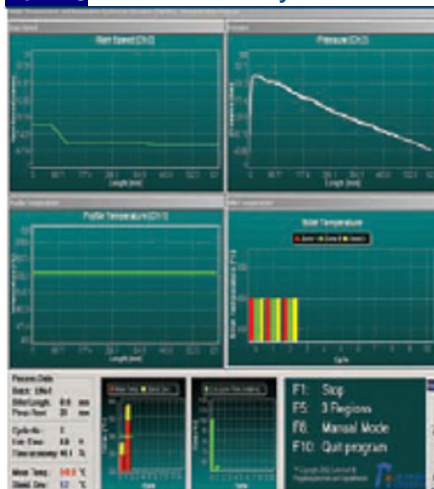
400-1200°C

500-1500°C

Domaine d'émissivité: 0.1 – 1.0

MoMAS

Système isotherme Extrusion



Pyrometer Display P110
CE



P110 écran de visualization.

Caractéristiques :

Capable de mesurer des cibles à émissivité variable.

Temps de réponse: 0.51Sec. - 10Sec.

Produits en option :

RS-232, RS-422, RS485

Dimensions globales de l'indicateur

HxWxD 144x110x83 mm

Poids de l'indicateur ~ 1.0 Kg

Portée de la température de fonctionnement: 0°C ° +45°C

10-90% atmosphère sans condensation

Pyrometer sensor AM3000

CE



Thermomètre Infrarouge AM3000 pour fondu aluminium:

Domaine de température : 300-1,000°C

Domaine d'émissivité : 0.1 – 1.0

Pyrometer Display P300

CE



Le nouveau P300 de AST permet une visualisation des processus numérique et graphique.
Panneau unique – écran tactile pour tous les capteurs en ligne.
Alimentation en puissance: 21-28 VDC 220mA@24VDC
Dimensions globales de l'indicateur WxDXH 204x48x180 mm
Panel cutout dimension 192x138 mm
Poids ~ 0.8 Kg
Portée de la température de fonctionnement: 0°C ° +45°C
10-90% atmosphère sans condensation

Pyrometer sensor S3000

CE



Thermomètre Infrarouge Haute temperature

Domaine de température: 1000-2500°C
900- 2000 °C

Domaine d'émissivité: 0.1 – 1.0



AS3000

Application et alliage selecteur, permettent de changer capteur mémoire réglage des données par le biais de tambour commutateur AS3000 (connecté à P110)

AST250 NEW

AST450 NEW

AST900 NEW



Thermomètre Infrarouge

Domaine de température: 250-600°C
Domaine de température: 450-1400°C
Domaine de température: 900-2500°C
Domaine d'émissivité: 0.1 –1.0
Précision et répétabilité : ±1%
Temps de réaction : 0.1 sec. – 10 Sec

Spécifications électriques :

Alimentation électrique : 24V, Source laser de pointage : Class II.

Spécifications mécaniques :

Dimensions : Ø 50mm; Longueur - 118 mm;
Poids du capteur : ~0.6 kg

Conditions ambiantes :

Domaine de température de fonctionnement : 0°C ° +50°C
Domaine de température de stockage : -20°C ° +70°C

Humidité : illimitée pour la tête du capteur
Sorties optionnelles :4-20 mA, 0-10 V, RS-232,
écran de visualization P110



Anritsu
Thermocouple
S221K-01

Anybus Profibus

CE



L'Anybus Communicator peut connecter la plupart des produits disposant d'une interface série RS-232/422/485,

Cooling Jacket



Représentant \ Agent

Comexale

6, rue Lionnois

F - 54000 NANCY, FRANCE

Phone : 03 83 35 46 49 Fax : 03 83 35 50 92

E-mail : info@comexale.com

www.comexale.com

AST
Accurate Sensors Technologies

Teradion Industrial Park, Misgav 20179 Israel
Fax. +972 4 9990031 | Tel. +972 4 9990025 | 3t@3t.co.il
www accuratesensors.com | www.3t.co.il