

## AM3000 型

### 用於測量熔融鋁的紅外線測溫計



#### 特色:

使用簡單

高精確度 – (1%) (在實際的使用中已被證實)

能以不同的發射率測量標的物

測溫範圍: 300-1000°C

堅固型設計

多選擇的附件

內建多項功能

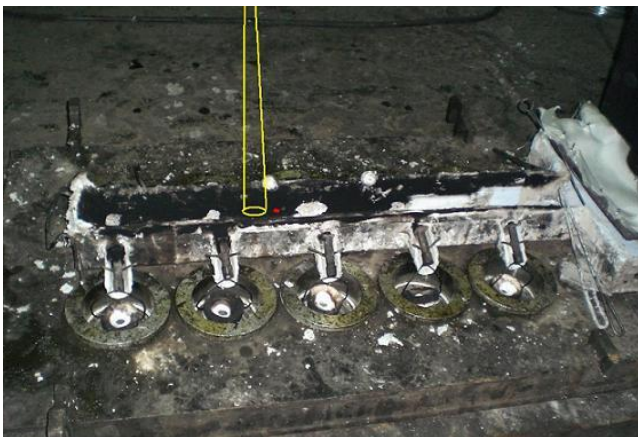
#### 特性:

測溫範圍: 300-1000°C

發射率範圍: 0.1~1.0

反應時間: 0.10 秒~10 秒

精確性和可重複性:  $\pm 1\%$



#### 電器規格:

電源: AC 100-240 50/60Hz 1.3-0.6A

可選擇輸出: 4-20 mA, 0-20 mA, 0-10 V, RS-232, RS-422, RS485, 警報信號, Profibus, Profinet.

選項: P110 和 , PS3000 型掃描系統

鐳射瞄準點: 等級2

#### 機械規格:

感測器尺寸: 273x 127 x 113.5mm

感測器重量: 2.5kg

Figure 1 鑄造

Misgav Industrial Park , Misgav 20174, ISRAEL

Tel: +972-4-9990025, Fax: +972-4-9990031

E-Mail: [3t@3t.co.il](mailto:3t@3t.co.il), Web: [www.3t.co.il](http://www.3t.co.il) Web: [www accuratesensors.com](http://www accuratesensors.com)